

Plintho

Le radiateur bas qui allie
commodité et design

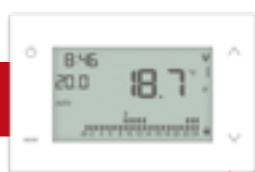


Design élégant et fonctionnel

Seulement 35 cm de haut. Idéal pour profiter de ces espaces souvent perdus, sous les fenêtres par exemple.

Régulation déportée

- Thermostat externe, sans fil, intuitif et facile d'utilisation, avec écran LCD de 5".
- Possibilité de gérer jusqu'à 5 radiateurs de manière simultanée. Idéal pour les grandes pièces avec plusieurs radiateurs.
- Affichage complet : température ambiante, température de consigne, heure, programmation, etc.
- Boîtier de commande déporté à fixer au mur ou à poser sur un meuble, au choix.
- Livré avec chaque radiateur.



Economies d'énergie

- Température stable, sans pics de consommation
- Accumulateur extérieur Dual Kherr breveté qui apporte inertie et améliore le rendement du radiateur
- Programmable par heure et par jour
- Détection automatique des fenêtres ouvertes
- Sécurité enfant (verrouillage des commandes)
- Classe II

Boitier de commande déporté intuitif et facile d'utilisation

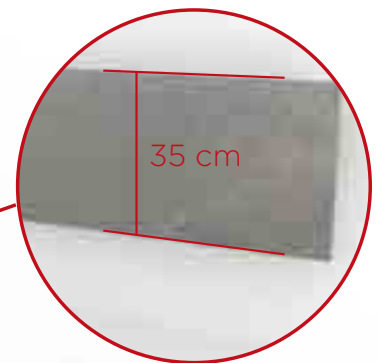
- Régulation déportée, sans fil
- Gère jusqu'à 5 radiateurs de manière simultanée
- Livré avec chaque radiateur
- A fixer au mur ou à poser sur un meuble, au choix



Caractéristiques Plintho



Accumulateur extérieur breveté



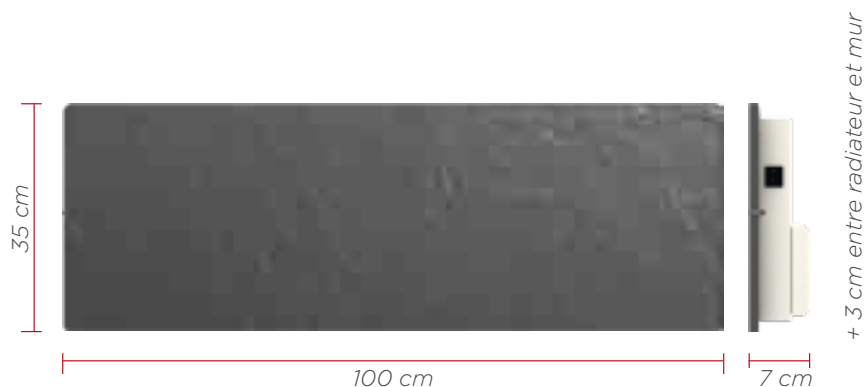
Radiateur bas, seulement 35cm. Idéal pour les espaces « perdus »

Montée en chauffe très rapide



Boitier de commande déporté intuitif et facile d'utilisation

Dimensions et puissances



Horizontal

Puissance	Poids (Kg)
1500 W	20
2000 W	20

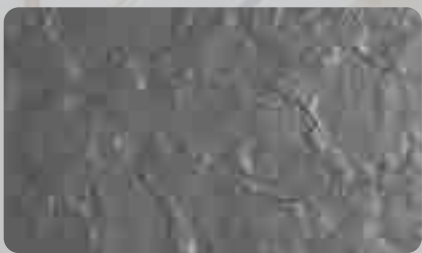
Références radiateurs Plintho

Puissance	Ardoise Noire	Ardoise Blanche	Terre Lunaire	Blanc Cachemire
1500 W	AN1500P	AB1500P	TL1500P	BC1500P
2000 W	AN2000P	AB2000P	TL2000P	BC2000P

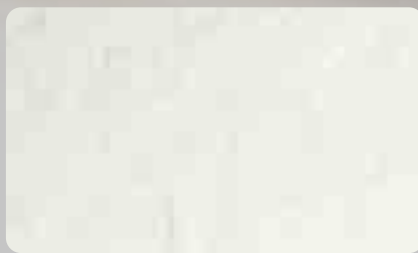




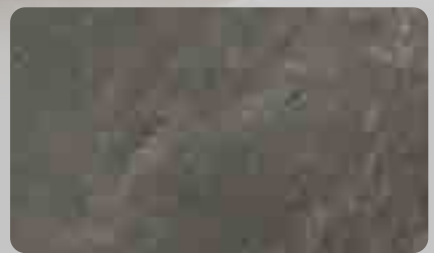
Finitions



Ardoise Noire



Ardoise Blanche



Terre Lunaire



Blanc Cachemire - Mimetic proche du RAL 9010



Blanc Cachemire - Mimetic : vous pouvez peindre votre radiateur à la couleur souhaitée. Pour cela, assurez-vous d'appliquer au préalable une sous-couche de peinture spéciale pour surface qui n'absorbe pas l'eau. Puis la peinture de la couleur de votre choix. Les deux doivent être résistantes aux hautes températures.

N'hésitez pas à demander conseil à un professionnel.